



Segment 7 Editor

[For Microsoft Windows]

内容

1. Segment 7 Editor 使用許諾契約.....	2
2. Segment 7 Editor 使用方法.....	4
2-1. 編集方法.....	4
2-2. Bit 設定.....	5
2-3. ソース出力.....	5
2-4. 印刷.....	5



マークは有限会社 シー・エス・ディーの登録商標です。

その他の商標はその所有者に帰属します。

e-mail: vinfo@csd.co.jp

1. Segment 7 Editor 使用許諾契約

Segment 7 Editor の使用に関し、有限会社シー・エス・ディー（以下「CSD」といいます。）と、本件ソフトウェアの全部又は一部をハードディスク等の記憶装置へ保存し、又は本件ソフトウェアに含まれるプログラムをコンピュータ上で実行するお客様との間で締結される契約です。

第 1 章 契約の成立、効力及び終了

(1) お客様は、本件ソフトウェアの全部又は一部をコンピュータのハードディスク等の記憶装置へ保存したとき、又は 本件ソフトウェアを使用したときは、本契約の締結に同意したものとみなされます。このお客様の同意をもって、本契約は成立し、効力を生じます。

(2) お客様は、保存した本件ソフトウェアの全てを削除することにより、本契約を終了させることができます。

(3) CSD は、独自の判断に基づき、本契約を終了することができます。

(4) お客様は、理由のいかんを問わず、本契約の終了について CSD に対し補償金その他いかなる名目での支払いも請求することはできないものとします。

第 2 章 使用条件

(1) CSD は、お客様に対し、本件ソフトウェアを本契約に基づく条件及び CSD が定める各本件ソフトウェアの使用目的の範囲内で、1 台の電子計算機において使用することができる譲渡不能な権利を許諾します。

(2) 本ソフトウェアの正式版を使用の際にはライセンス毎に料金を支払う事とします。

正式版は、5500 円とします。ただし、個人で使用時は 1350 円とします。

(3) 本ソフトウェアのサンプル版をご使用の際には料金は発生いたしません。

第 3 章 禁止事項

(1) お客様は、本契約において明示的に認められた場合を除き本件ソフトウェアを複製することはできません。

(2) お客様は、本件ソフトウェアを第三者に配布、レンタル、リース、貸与及び譲渡することはできません。

(3) お客様は、本件ソフトウェアに含まれるプログラムに対して、修正を加えること、翻訳、翻案を行うこと、及び逆コンパイル、逆アセンブル等のリバースエンジニアリングを行うことはできません。

第 4 章 著作権の帰属

本件ソフトウェアの著作権は、全て CSD に帰属します。

第 5 章 免責

(1) CSD は、お客様、その他の第三者が本件ソフトウェアに関連して直接、間接、に蒙ったいかなる損害に対しても、賠償等の一切の責任を負わず、かつ、お客様はこれに対して CSD を免責するものとします。

(2) CSD はお客様に対し、本件ソフトウェアの動作保証、使用目的への適合性の保証、商業性の保証、使用結果についての的確性や信頼性の保証、第三者の権利侵害及び瑕疵担保義務も含め、いかなる責任も一切負いません。CSD がこれらの可能性について事前に知らされていた場合も同様です。

(3) CSD は独自の判断に基づき、本件ソフトウェアの仕様又は内容の変更、修正、配布方法等の変更、対価の設定、変更を予告なくをすることができます。

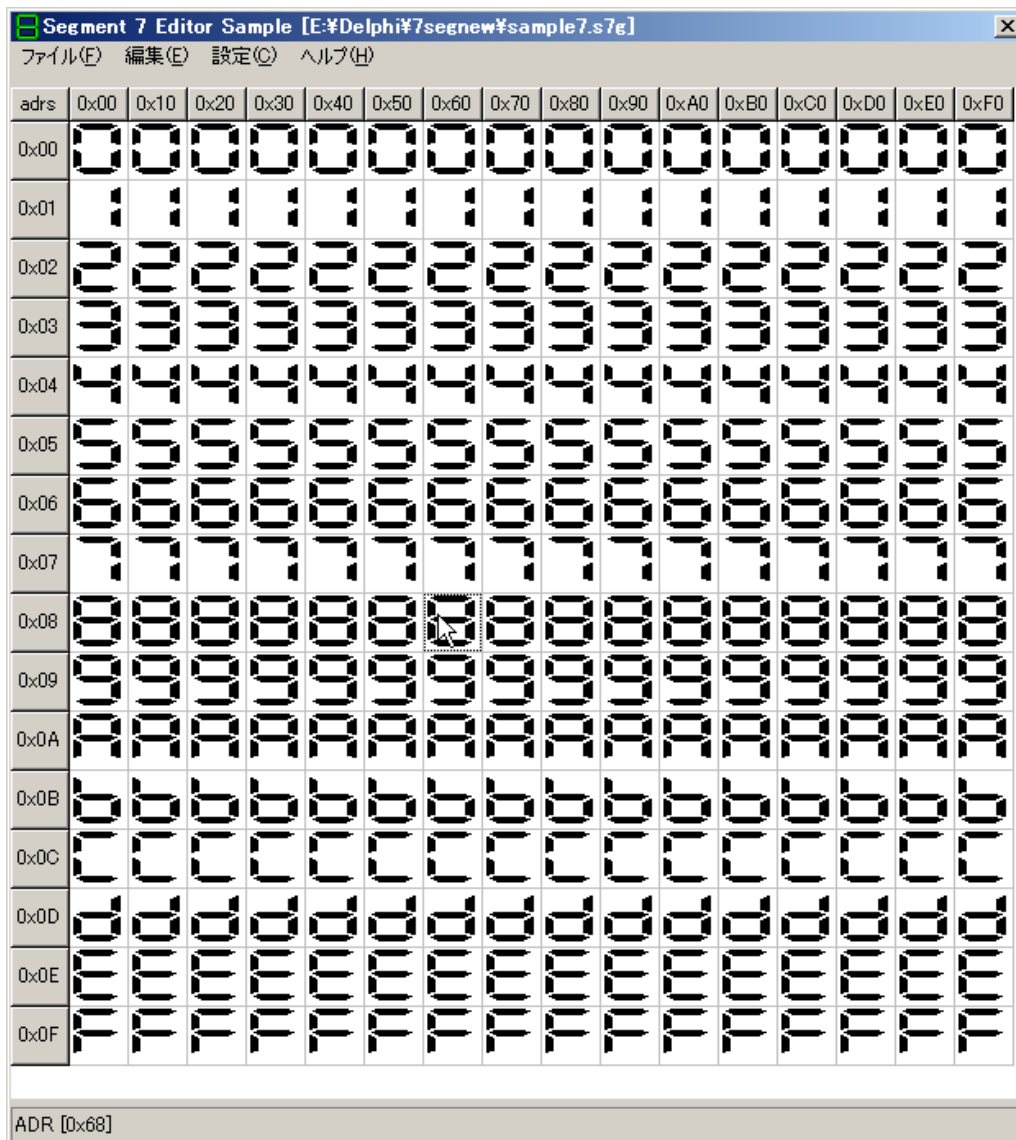
(4) CSD からお客様に提供される本件ソフトウェアにかかる情報についても、直接間接を問わず、本条各項の規定が適用されます。

本契約に関する紛争は、前橋地方裁判所 太田支部を第一審の専属の合意管轄裁判所とします。

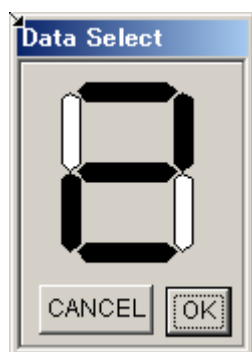
2. Segment 7 Editor 使用方法

2-1. 編集方法

起動後、Sample7.s7g を開くと下記の表示となります。



ダブルクリックもしくは enter 押しで選択モードに入ります。

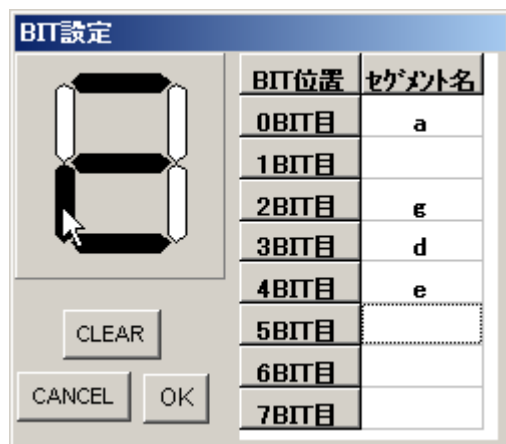


Ctrl+c でコピー&Ctrl+v ペーストできます。

2-2. Bit 設定

起動後、Sample7.s7g を開くと下記の表示となります。

設定 Bit 設定で出力ソースの bit ならびを変更できます。



2-3. ソース出力

ファイルソースの出力で asm ,c, pascal のコードを出力します。

(サンプルモードは 0-1F まで出力します。)

2-4. 印刷

印刷で編集データを印刷できます。

(サンプル時、"SAMPLE"の透かしが入ります。)

